

BIO FLAME

FIRE PLACES



RUBYFIRES®



Al meer dan 15 jaar brengt Ruby Fires een uitgebreide collectie sfeerhaarden zonder rookkanaal op de markt. Al deze haarden kunnen zonder problemen snel en eenvoudig geplaatst en verplaatst worden. Dit kan zonder dat er bijzondere aanpassingen gemaakt hoeven te worden.

Ruby Fires introduceert een nieuw, gepatenteerd product: de Ruby Fires keramische brander*. Dit revolutionaire product is een combinatie van een openhaard zonder rookkanaal met een keramische brander, die brandt op een speciaal hiervoor ontwikkelde brandvloeistof. Deze brandvloeistof wordt gefabriceerd in Nederland. Door het absorberende materiaal is de brander zeer zuinig in het gebruik. De combinatie van dit unieke brandsysteem en de brandvloeistof zorgt ervoor dat deze in elke ruimte kan branden zonder het vrijkomen van rookgassen. De losse branders kunnen tevens in een bestaande haard geplaatst worden of kunnen naar eigen creativiteit op andere manieren worden toegepast.

De collectie schouwen bestaat uit verschillende materialen, zoals diverse houtsoorten en roestvrij staal. Tevens

zijn de steensoorten Fossil Stone en Castle Stone beschikbaar.

Fossil Stone is een unieke, echte steensoort gelijk aan ruw of gepolijst marmer verlijmd op een houten ondergrond. Hierdoor ontstaat het gevoel en de uitstraling van echt marmer en blijft het gewicht relatief laag.

Castle Stone is een mengeling van gemalen steen met kunststof waardoor de structuur ontstaat van zandsteen met karakteristieke oneffenheden. Door het ten delen gebruiken van kunststof blijft het gewicht wederom relatief laag.

De meeste Ruby Fires schouwen kunnen desgewenst ook worden uitgevoerd met een elektrische inzethaard. Zie hiervoor onze brochure "Electric Fireplaces".

Verdere informatie over het assortiment, alsmede over de verkooppunten van de Ruby Fires collectie, vindt u op www.rubyfires.com

For more than 15 years Ruby Fires has brought a wide collection of flueless fireplaces. All fireplaces can easily and quickly be placed and moved. No special adjustments are necessary for the installation.

Ruby Fires introduces a new, patented product: the Ruby Fires ceramic burner*. This revolutionary product is a combination of a flueless fire with a ceramic burner, which burns on a fuel that is specifically developed for this product. This fuel is produced in the Netherlands.

Due to the absorbing material on the inside, the use of the burner is very economical. The combination of this unique system with the special fuel prevents the release of gas fumes and therefore makes it possible to use the fire in any space. The loose burner units can also be placed in existing fireplaces or can be applied in other creative ways.

The collection of surrounds consists of a variation of materials, like stainless steel and different kinds of wood. Furthermore, the Fossil Stone and Castle Stone collections were introduced a couple of years ago.

Fossil Stone is a unique, true stone, which resembles rough or polished marble, attached to a wooden base. It has the touch and appearance of real marble, but has a relatively low weight.

Castle Stone is a mixture of grinded stone with synthetic material, which causes a structure similar to sandstone with its characteristic unevenness. With the partial use of synthetic material the weight remains relatively low.

Most Ruby Fires surrounds can, if desired, also be combined with an electric insert. Please ask for our brochure "Electric Fireplaces". For further information about the collection, as well as the dealers, please check www.rubyfires.com

Ruby Fires bietet seit mehr als 15 Jahren eine sehr umfangreiche Kollektion von Kaminen ohne Rauchkanal an. Das heißt, Kamine mit einem Elektroeinbauelement oder Bio Flame Brennkammer, die aber beide keinen Schornsteinanschluss brauchen. Alle Modelle sind problemlos und einfach zu platzieren, ohne besondere Vorbereitungen zu treffen.

Ruby Fires bringt jetzt ein völlig neues und weltweit patentiertes Produkt auf den Markt: den Ruby Fires keramischen Brenner*. Dieses revolutionäre Produkt ist eine Kombination von einem offenen Kamin ohne Rauchkanal mit einem keramischen Brennelement. Der Brenner brennt mit einer speziell hierfür entwickelten Brennstoffeigenschaft die in den Niederlanden hergestellt wird. Wegen der absorbierenden keramischen Materialien im Brenner, brennt der Brenner sehr sparsam und betriebssicher, ist gut regelbar und hat ein schönes Flammenbild. Bei der Verbrennung von der Brennstoffeigenschaft entsteht minimal Kohlendioxid (CO₂) und es wird nur etwas Sauerstoff gebraucht; es muss beim Betrieb von Bio Flame Kaminen also immer etwas gelüftet werden.

Durch die Kombination von diesem exklusiven Brennsystem und die Brennstoffeigenschaft kann der Brenner in jedem Raum platziert werden. Separate Brenner können ebenso in einem bestehenden Kamin platziert oder nach eigener Kreativität verwendet werden.

Die umfangreiche Kollektion von Kaminen besteht aus verschiedenen

Materialien, wie vielen Holz-Sorten, MDF und Edelstahl, und den Steinarten Fossil Stone und Castle Stone.

Fossil Stone ist eine echte Steinart, die wie Marmor aussieht. Der Stein wird auf einen MDF-Kern aufgeklebt, damit der Kamin, der aus einem Stück besteht, nicht zu schwer wird. Hierdurch ist dieser Kamin leicht zu installieren und zu transportieren.

Castle Stone ist eine Mischung von gemahlenem Stein mit Kunstharz, wodurch eine Struktur von Sandstein entsteht und charakteristische Unebenheiten gezeigt werden. Durch die Verwendung von Kunstharz bleibt das Gewicht wieder niedrig und der Kamin ist leicht zu installieren und zu transportieren.

Die meisten Ruby Fires Kamine können auch mit einem Elektroeinbauelement kombiniert werden. Siehe hierfür auch unseren Prospekt "Electric Fireplaces".

Weitere Informationen über unser Sortiment sowie auch die Händler von der Ruby Fires Kollektion, finden Sie auf www.rubyfires.com

Depuis déjà plus de 15 ans Ruby Fires distribue une importante collection de cheminées décoratives qui ne nécessitent aucun tuyau d'évacuation de fumée. Pour toutes ces cheminées, leur installation est grandement facilitée car elles ne nécessitent aucune adaptation spéciale et peuvent être placées et déplacées rapidement et facilement.

Ruby Fires a breveté : le Ruby Fires brûleur céramique Flame*, principe unique. Ce produit révolutionnaire est une combinaison d'une véritable cheminée avec de vraies flammes mais sans tuyau d'évacuation de fumée grâce à son brûleur céramique. Sécurisé par un interrupteur mécanique, il utilise un feu combustible spécialement développé pour ce brûleur aux Pays-Bas. La céramique, matière absorbante rend le système très économique à l'usage. Grâce à la combinaison de ce système de brûleur unique et de son combustible, on peut l'utiliser dans chaque pièce, sans fumée, sans suie et sans odeur. Les brûleurs peuvent également équiper de véritables cheminées ou suivant la créativité de votre client, de toutes autres façons.

L'importante collection de cheminées, de style très varié, utilise des matériaux très différents, comme le bois, naturel, laqué, l'inox et même la pierre «Fossil Stone» et «Castle Stone».

« Fossil stone » est une vraie pierre fossile unique, proche du marbre, à la finition nature ou polie, posée en parement sur une structure de bois, elle offre un rendu incomparable. Avantage

client : le poids reste limité, toutes mises en place ou déménagements sont grandement facilités.

« Castle Stone » est composé de poudre de pierre mélangée à des résines synthétiques qui s'apparentent au grès avec ses rugosités caractéristiques. Par l'utilisation de cette matière, le poids de la cheminée reste également limité.

La majorité des cheminées de Ruby Fires peuvent également être combinées avec des inserts électriques. Véritables convecteurs électriques au décor de feu de bois, ils sont de fonctionnement particulièrement aisé et peuvent même être dirigés avec l'aide d'une télécommande. Pour en découvrir toutes les possibilités voir notre dépliant spécial « Electric Fireplaces ».

Pour toutes informations complémentaires sur la collection ainsi que pour connaître les points de ventes des produits Ruby Fires, consultez www.rubyfires.com

Bio Flame HH	6
Lasize	8
Umbria	10
Atri	12
Ambiance	14
Goya	16
Nero	18
Louis	20
Cadiz	22
Kos	24
Kreta	26
Kreta mini	28
Silo	30
Quero	32
Monza	34
Table-Top Fires	36
Concrete Look	38
RF ceramic burner	40
Accessoires	41
Inserts	42
Burners	43



6



8



10



18



20



24



12



14



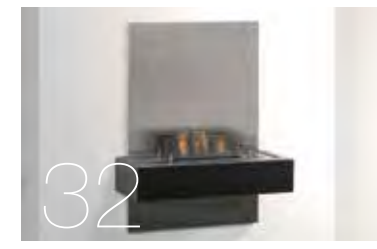
22



30



34



32



36



BIO FLAME HH



H - 800 mm / W - 800 mm / D - 220 mm

NL: Wandmodel Bio Flame HH, RVS met keramische brander 4114S. Leverbaar met kiezels of houtset.

E: Wallsurround Bio Flame HH, stainless steel with ceramic burner 4114S. Available with pebbles or logset.

D: Wandmodell Bio Flame HH, Edelstahl mit keramischen Brenner 4114S. Lieferbar mit Kieselsteinen oder Holzset.

F: Cheminée à suspendre Bio Flame HH inox inclus brûleur céramique 4114S. Disponible avec un jeu de bûches ou un jeu de galets.

Colour possibilities:



Stainless Steel



LASIZE



H - 1360 mm / W - 980 mm / D - 320 mm

NL: Roomdivider Lasize, hier afgebeeld in mdf wit (844) met keramische brander 4114LB. Leverbaar met kiezels of houtset. Dit model is uitgevoerd met wieltjes.

E: Roomdivider Lasize, here shown in mdf white (844) with ceramic burner 4114LB. Available with pebbles or logset. This surround has little wheels underneath.

D: Raumteiler Lasize, hier abgebildet in mdf weiß (844) mit keramischen Brenner 4114LB. Lieferbar mit Kieseln oder Holzsat. Die montierten Rollen machen den Lasize flexibel einsetzbar.

F: Cheminée Lasize double face, équipé de petites roues, photo: médium laqué blanc (844) avec brûleur céramique 4114LB. Disponible avec un jeu de bûches ou un jeu de galets.

Colour possibilities:

Silver

White



843



844

MDF



UMBRIA



H - 650 mm / W - 740 mm / D - 339 mm

NL: Schouw Umbria in mdf wit (844) met keramische brander 5820B en zwart glazen achterplaat voor een extra 3D-effect. Leverbaar met houtset of kiezels.

E: Surround Umbria in mdf white (844) with ceramic burner 5820B and back plate of black glass for extra 3D-effect. Available with logset or pebbles.

D: Kaminubau Umbria in mdf weiß (844) mit keramischen Brenner 5820B und Rückwand aus schwarzem Glas für extra 3D-effekt. Lieferbar mit Holzset oder Kieseln.

F: Cheminée Umbria, médium laqué blanc (844) avec brûleur céramique 5820B et plaque de verre en noir, pour un extra effet en 3D. Disponible avec un jeu de bûches ou un jeu de galets.

Colour possibilities:

White



844

MDF



H - 600 mm / W - 950 mm / D - 165 mm

NL: Haard Atri in aluminium
Optie 1: Vrijstaand op voetjes als doorkijkmodel in kleur van frame (hittebestendige achterplaat van zwart glas optioneel)
Optie 2: wandmodel met hittebestendige achterplaat van glas zonder voetjes.

E: Surround Atri in aluminium
Option 1: Freestand fire on feet in the same colour as the frame as “see-through” (heatproof black glass backplate optional)
Option 2: Wallsurround with heatproof glass backplate without feet.

D: Umbau Atri in Aluminium
Option 1: Freistehendes Feuer auf Füße als “Durschau-modell” in der gleiche Farbe wie das Profil (Optional: feuerfesten Rückwand aus schwarzem Glas)
Option 2: Wandmodell inklusive feuerfesten Rückwand aus schwarzem Glas ohne Füße.

F: Cheminée Atri en aluminium
Option 1: Cheminée indépendante, en double face avec pieds dans la couleur de la cheminée (plaque d’arrière en verre thermo-résistante noir sur demande)
Option 2: Cheminée à suspendre avec plaque d’arrière en verre thermo-résistant sans pieds.

Colour possibilities:



Silver Aluminium Black Aluminium

Tip:
NL: Dit model leent zich ook uitstekend als inbouwmodel.
E: This model can also be used in special made-to-measure projects.
D: Dieses Modell ist auch sehr gut als Einbaumodell.
F: Ce modèle s’adapte aussi à un modèle d’encastrement.

AMBIANCE



H - 1950 mm / W - 1100 mm / D - 350 mm

NL: Schouw Ambiance, hier afgebeeld in mdf wit (844) met keramische brander 8014LS als roomdivider. Ook leverbaar als wandmodel met zwart glazen achterplaat voor een extra 3D-effect. Leverbaar met houtset of kiezels.

E: Surround Ambiance in mdf white (844) with ceramic burner 8014LS as roomdivider. Also available as wallsurround with back plate of black glass for extra 3D-effect. Available with logset or pebbles.

D: Kaminumbau Ambiance in mdf weiß (844) mit keramischen Brenner 8014LS als Raumteiler. Auch verfügbare als Wandmodell mit Rückwand aus schwarzem Glas für extra 3D-effekt. Lieferbar mit Holzset oder Kiesel.

F: Cheminée Ambiance, médium laqué blanc (844) avec brûleur céramique 8014LS en version double face. Aussi disponible comme un modèle à suspendre avec plaque de verre en noir, pour un extra effet en 3D. Disponible avec un jeu de bûches ou un jeu de galets.

Colour possibilities:

White



844

MDF



GOYA



H - 645 mm / W - 970 mm / D - 200 mm

NL: Wandmodel Goya, hier afgebeeld in mdf wit (844) met keramische brander 4114B. Leverbaar met kiezels.

E: Wallsurround Goya, here shown in mdf white (844) with ceramic burner 4114B. Available with pebbles.

D: Wandmodell Goya, hier abgebildet in mdf weiß (844) mit keramischen Brenner 4114B. Lieferbar mit Kieseln.

F: Cheminée à suspendre Goya, photo: médium laqué blanc (844) avec brûleur céramique 4114B. Disponible avec un jeu de galets.

Colour possibilities:

Silver	White	Black
843	844	845

MDF



NERO



H - 1010 mm / W - 1190 mm / D - 360 mm

NL: Schouw Nero, hier afgebeeld in Fossil Stone crème wit (F02) met grote inzethaard en keramische brander 5820B. Leverbaar met houtset of kiezels.

E: Surround Nero, here shown in Fossil Stone off white (F02) with large insert and ceramic burner 5820B. Available with logset or pebbles.

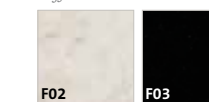
D: Kaminumbau Nero, hier abgebildet in Fossil Stone crème weiß (F02) mit großem Einsatz und keramischen Brenner 5820B. Lieferbar mit Holzset oder Kieseln.

F: Cheminée Nero, photo: Pierre Fossile blanc crème (F02) avec grand insert et brûleur céramique 5820B. Disponible avec un jeu de bûches ou un jeu de galets.

Mogelijk met de volgende inzethaarden
Possible with the following inserts
Zu kombinieren mit Einsätze
Possible avec inserts suivants
1 - 2 - 3 (p. 42)

Colour possibilities:

Off white Black



Fossil Stone (polished only)



LOUIS



H - 1110 mm / W - 1180 mm / D - 486 mm

NL: Schouw Louis, hier afgebeeld in Castle Stone zwart (C03) met grote inzethaard inclusief steendecor en keramische brander 5820B. Met gepolijst fossilsteen bovenblad. Leverbaar met houtset of kiezels.

E: Surround Louis, here shown in Castle Stone black (C03) with large insert including brickeffect and ceramic burner 5820B. With polished fossilstone top. Available with logset or pebbles.

D: Kaminumbau Louis, hier abgebildet in Castle Stone Schwarz (C03) mit großem Einsatz inklusive Steinmotiv und keramischen Brenner 5820B. Mit polierter Fossilsteinoberfläche. Lieferbar mit Holzsatz oder Kieseln.

F: Cheminée Louis, photo: Castle Stone noir (C03) avec grand insert avec effet de brique et brûleur céramique 5820B. Le dessus est en Fossile Stone polie. Disponible avec un jeu de bûches ou un jeu de galets.

Mogelijk met de volgende inzethaarden
Possible with the following inserts
Zu kombinieren mit Einsätze
Possible avec inserts suivants
1 - 2 - 3 (p. 42)

Colour possibilities:

Off white Black

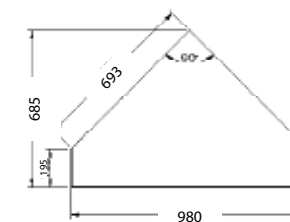


Castle Stone



CADIZ

CORNER



*Cadiz Corner
alleen in de kleur 841 + F02 gepolijst
only in colour 841 + F02 polished
nur in Farbe 841 + F02 poliert
uniquement en 841 + F02 polie*



H - 945 mm / W - 980 mm / D - 375 mm

NL: Schouw Cadiz, hier afgebeeld in Fossil Stone crème wit (F02) met grote inzethaard en keramische brander 5820B. Leverbaar met houtset of kiezels. Ook leverbaar als hoekmodel in de kleur 841 en F02 gepolijst.

E: Surround Cadiz, here shown in Fossil Stone off white (F02) with large insert and ceramic burner 5820B. Available with logset or pebbles. Also available as corner surround in colour 841 and F02 polished.

D: Kaminumbau Cadiz, hier abgebildet in Fossil Stone crème weiß (F02) mit großem Einsatz und keramischen Brenner 5820B. Lieferbar mit Holzset oder Kiesel. Auch verfügbar als Eckmodell in Farbe 841 und F02 poliert.

F: Cheminée Cadiz, photo: Pierre Fossile blanc crème (F02) avec grand insert et brûleur céramique 5820B. Disponible avec un jeu de bûches ou un jeu de galets. Aussi disponible comme modèle d'angle dans la couleur 841 et F02 polie.

*Mogelijk met de volgende inzethaarden
Possible with the following inserts
Zu kombinieren mit Einsätze
Possible avec inserts suivants
1 - 2 - 3 (p. 42)*

Colour possibilities:



Fossil Stone
(polished or unpolished)

MDF



H - 1080 mm / W - 1190 mm / D - 390 mm

NL: Schouw Kos, hier afgebeeld in Fossil Stone crème wit (F02) met grote inzethaard inclusief steendecor, medaillon en keramische brander 5820B. Leverbaar met houtset of kiezels.

E: Surround Kos, here shown in Fossil Stone off white (F02) with large insert including brick effect, medaillon and ceramic burner 5820B. Available with logset or pebbles.

D: Kaminumbau Kos, hier abgebildet in Fossil Stone crème weiss (F02) mit großem Einsatz inklusive Steinmotiv, Medaillon und keramischen Brenner 5820B. Lieferbar mit Holzset oder Kieseln.

F: Cheminée Kos, photo : Pierre Fossile blanc crème (F02) avec grand insert avec effet de beique, médaillon et brûleur céramique 5820B. Disponible avec un jeu de bûches ou un jeu de galets.

Mogelijk met de volgende inzethaarden
Possible with the following inserts
Zu kombinieren mit Einsätze
Possible avec inserts suivants

1 - 2 - 3 (p. 42)

Colour possibilities:



Fossil Stone (polished or unpolished) MDF



KRETA



H - 1100 mm / W - 1200 mm / D - 540 mm

NL: Schouw Kreta, hier afgebeeld in Fossil Stone crème wit (F02) met grote inzethaard inclusief steendecor en keramische brander 5820B. Leverbaar met houtset of kiezels.

E: Surround Kreta, here shown in Fossil Stone off white (F02) with large insert including brick-effect and ceramic burner 5820B. Available with logset or pebbles.

D: Kaminumbau Kreta, hier abgebildet in crème weiß (F02) mit großem Einsatz inklusive Steinmotiv und keramischen Brenner 5820B. Lieferbar mit Holzset oder Kieseln.

F: Cheminée Kreta, photo : Pierre Fossile blanc crème (F02) avec grand insert avec effet de brique et brûleur céramique 5820B. Disponible avec un jeu de bûches ou un jeu de galets.

*Mogelijk met de volgende inzethaarden
Possible with the following inserts
Zu kombinieren mit Einsätze
Possible avec inserts suivants*

1 - 2 - 3 (p. 42)

Colour possibilities:



Fossil Stone
(polished or unpolished)

MDF



KRETA MINI



H - 990 mm / W - 1050 mm / D - 440 mm

NL: Schouw Kreta Mini, hier afgebeeld in Fossil Stone crème wit (F02) met grote inzethaard inclusief steendecor en keramische brander 5820B. Leverbaar met houtset of kiezels.

E: Surround Kreta Mini, here shown in Fossil Stone off white (F02) with large insert including brick-effect and ceramic burner 5820B. Available with logset or pebbles.

D: Kaminumbau Kreta Mini, hier abgebildet in Fossil Stone crème weiß (F02) mit großem Einsatz inklusive Steinmotiv und keramischen Brenner 5820B. Lieferbar mit Holzset oder Kieseln.

F: Cheminée Kreta Mini, photo: Pierre Fossile blanc crème (F02) avec grand insert avec effet de brique et brûleur céramique 5820B. Disponible avec un jeu de bûches ou un jeu de galets.

*Mogelijk met de volgende inzethaarden
Possible with the following inserts
Zu kombinieren mit Einsätze
Possible avec inserts suivants*

1 - 2 - 3 (p. 42)

Colour possibilities:



Fossil Stone
(polished or unpolished)

MDF



SILO



H - 850 mm / D - 450 mm

NL: Vrijstaand vuur Silo by Hans Daalder is uitgevoerd in zwart metaal met een Ruby Fires keramische brander. Zowel binnen als buiten te plaatsen.

E: Fire Silo by Hans Daalder is made of black metal and has a Ruby Fires ceramic burner and little wheels. For indoor and outdoor use.

D: Freistehendes Feuer Silo, ein Design von Hans Daalder, aus schwarz beschichtetem Metall ausgestattet mit einem Ruby Fires keramischen Brenner und Rollen. Für den Innen- und Aussenbereich geeignet.

F: Cheminée Silo, design de Hans Daalder, est réalisé en métal laqué noir et équipé avec un Ruby Fires brûleur céramique et de petites roues, ce qui lui permet d'être apprécié à l'intérieur et à l'extérieur.

Colour possibilities:



Black coated steel

QUERO



H - 750 mm / W - 600 mm / D - 245 mm

NL: Wandhaard Quero by Hans Daalder, hier afgebeeld met een achterplaat van RVS en frame in zwart metaal met keramische brander 4114LB. Achterplaat en frame zijn naar eigen wens te combineren.

D: Wandmodell Quero, ein Design von Hans Daalder, hier abgebildet mit Mauerplatte aus Edelstahl und Rahmen aus schwarz beschichtetem Metall und keramischen Brenner 4114LB. Mauerplatte und Rahmen sind nach eigenem Wunsch zu kombinieren.

E: Wallsurround Quero by Hans Daalder, here shown with a backplate of stainless steel and a frame of black metal and ceramic burner 4114LB. Back plate and frame can be combined to your own wishes.

F: Cheminée Quero, design de Hans Daalder, photo: la plaque d'arrière inox et le cadre en métal laqué noir et brûleur céramique 4114LB. Créez votre cheminée personnelle en combinant les différentes matières et couleurs pour le cadre et plaques arrières.

Colour possibilities frame: **Colour possibilities back plate:**



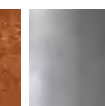
Black



Black Steel



Corten Steel



Stainless Steel



Black Glass

MONZA



H – 680 mm / W – 900 mm / D – 400 mm



NL: Multifunctioneel sfeervuur Monza, hier afgebeeld met een buitenkant van wit metaal en binnenwerk in zwart gelakt MDF met keramische brander 4114LB. Aan een kant is het sfeervuur zichtbaar en aan de andere kant een kastje. Ook mogelijk met buitenkant van zwart metaal en binnenwerk in wit gelakt MDF. Dit model is uitgevoerd met wieltjes.

D: Multifunktions Dekofeuer Monza, hier abgebildet mit Gehäuse in weiß Metall und Innenleben in schwarz lackiertes MDF Holz; ausgestattet mit den sicheren RF keramischen Brenner 4114LB. An einer Seite ist das Feuer sichtbar, die andere Seite kann man verwenden als einen kleinen Schrank. Auch lieferbar mit Gehäuse im schwarz Metall und Innenleben in weiß lackiertes MDF Holz. Dieses Modell ist ausgeführt inklusive Rollen.

E: Multifunctional fire Monza, here shown with the outside of white metal and the inside of MDF in black varnish, including ceramic burner 4114LB. The fire is visible on one side, on the other side a cabinet with shelves. Also possible with an outside of black metal and inside of MDF in white varnish. This surround is completed with little wheels.

F: Cheminée polyvalente Monza, avec l'extérieur en métal blanc et l'intérieur en médium laqué noir, inclus brûleur céramique 4114LB. Le feu décorative est visible sur un côté, l'autre côté est une petite armoire. Aussi possible avec l'extérieur en métal noir et l'intérieur en médium laqué blanc. Ce modèle est équipé de petites roues.

Colour possibilities:

White Black



MDF / Metal



SIENA



BOLOGNA



CUNEO



ENNA

TABLE-TOP FIRES

Siena

H - 404 mm / W - 220 mm / D - 220 mm

Bologna

H - 484 mm / W - 277 mm / D - 277 mm

Enna

H - 260 mm / W - 280 mm / D - 280 mm (height is including glass)

Cuneo

H - 185 mm / W - 530 mm / D - 260 mm (height is including glass)

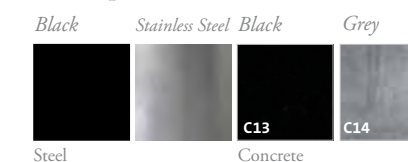
NL: De tafelhaarden zijn zeer divers inzetbaar op elke gewenste plek; zowel binnen als buiten. Siena en Bologna zijn voorzien van een keramische brander en een kap met glazen panelen. Verkrijgbaar in zwart metaal en RVS. Modellen Enna (zwart C13) en Cuneo (grijs C14) in betonlook zijn voorzien van een keramische brander en glasplaatjes.

E: The table-top fires can be used in many different places; both indoors and outdoors. Siena and Bologna are provided with a ceramic burner and a top with glass panels. Available in black metal and stainless steel. Fires Enna (black C13) and Cuneo (grey C14) in concrete-look are provided with a ceramic burner and glass shields.

D: Diese Tischfeuer sind flexibel einsetzbar und sowohl für den Innen- als den Außenbereich geeignet. Siena und Bologna sind ausgeführt inklusive einen keramischen Brenner und eine Laterne mit Glasscheiben. Verfügbar in schwarz lackiertes Metall oder Edelstahl. Die Modelle Enna (schwarz C13) und Cuneo (grau C14) in Betonlook (Leichtbeton) sind ausgeführt inklusive keramischen Brenner und Glasscheiben.

F: Les feux de table peut placer dans plusieurs différents endroits à l'intérieur et à l'extérieur. Siena et Bologna sont fourni d'un brûleur céramique et un manteau avec de panneaux en verre. Disponible en métal noir et inox. Les modèles Enna (noir C13) et Cuneo (gris C14) en béton sont fourni d'un brûleur céramique et de plaques de verres.

Colour possibilities:



CONCRETE LOOK



NUORO



SALERNO



MILANO

Nuoro
H - 1190 mm / W - 750 mm / D - 350 mm

Salerno
H - 580 mm / W - 530 mm / D - 350 mm

Milano
H - 900 mm / W - 760 mm / D - 300 mm

NL: Ombouwen Milano, Nuoro en Salerno in betonlook grijs (C14) worden standaard uitgevoerd inclusief passende keramische brander in RVS en beschermhoes. Zowel binnen als buiten te plaatsen.

E: Surrounds Milano, Nuoro and Salerno in concrete-look colour grey (C14) are combined with a ceramic burner in stainless steel and come with a protective cover. Can be used both indoors and outdoors.

D: Kaminbauten Milano, Nuoro und Salerno in Beton look (Leichtbeton) grau (C14) sind ausgeführt inklusive passenden RF keramischen Brenner in Edelstahl und Kunststoff Verdeck. Für den Innen- und Außenbereich.

F: Cheminées, Milano, Nuoro et Salerno en béton gris (C14) sont équipés du brûleur céramique en inox et une housse de protection. Pour mettre à l'intérieur et à l'extérieur.

Colour possibilities:



C14

Concrete

RF CERAMIC BURNER

Ruby Fires keramische branders

Het vooruitstrevende, gepatenteerde brandsysteem van Ruby Fires, geeft vuur in de meest veilige vorm. De branders voldoen aan de laatste normering en dragen het DIN 4734-1 keurmerk. De branders zijn getest in overeenstemming met de criteria als opgesteld door de gezamenlijke testinstituten in Europa. Deze criteria hebben betrekking op het brandstofgebruik, het vrijkomen van CO2 en de functionaliteit van de brander.

Veiligheid staat voorop bij Ruby Fires en alle branders zijn uitgevoerd met een keramische kern. Deze kern absorbeert de brandvloeistof volledig, waardoor het onmogelijk is dat er vloeistof uit de brander lekt of morst, in tegenstelling tot systemen met open reservoir.

De vulopening is apart van het brandgedeelte en door het ingebouwde veiligheidssysteem is het onmogelijk de branders te vullen zolang deze nog branden.

De keramische branders geven het effect van een gashaard. Dit komt doordat in feite niet de pure brandvloeistof zelf brandt, maar het gas dat ontstaat wanneer de brandvloeistof in contact komt met de lucht. Door het geleidelijk vrijkomen van de gas, is er een constante verbranding waardoor het een compleet veilig en zuinig brandsysteem is met een grote, gele vlam.

De losse keramische branders zijn te gebruiken in een van ombouwen uit de ruime collectie van Ruby Fires, maar kunnen ook uitstekend geplaatst worden in een bestaande haard. Tevens kunnen ze naar eigen creativiteit worden toegepast in (maatwerk) projecten.

Ruby Fires ceramic burners

The progressive, patented burners by Ruby Fires, bring the safest fire. The burners meet the latest standards and carry the DIN 4734-1 quality mark. The burners have been tested in accordance to criteria set by the joint European testing institutes. These criteria concern the usage of fuel, the exhaust of a minimum amount of CO2 and the functionality of the burner. Safety comes first with Ruby Fires and all burners contain a ceramic core. This core

absorbs the liquid fuel completely, which makes it impossible for the fuel to leak or spill from the burners, in contrary to burners with an open reservoir.

The filling opening is separate from the opening of the fire and due to the built in safety system it is impossible to fill the burners while they are lighted.

The ceramic burners give the effect of a gas-fire. This is because it is in fact not the pure liquid fuel itself that burns, but the gas that is formed when the fuel is exposed to the air. Due to the gradual release of the gas, there is a constant combustion, which makes the burners completely safe and very economic in use with large, yellow flames.

The separate ceramic burners can be combined with one of the many surrounds in the Ruby Fires collection, but can also be used in existing fireplaces or in other creative made-to-measure projects.

Ruby Fires keramischen Brenner

Das fortschrittliche und patentierte Brennsystem von Ruby Fires, erzeugt Feuer in der sichersten Form. Die Ruby Fires Brennsysteme entsprechen die letzte DIN 4734-1 Normierung für diese Produkte. Die keramischen Brenner sind getestet nach den von Europas gemeinsamen Testinstituten aufgestellten Prüfkriterien. Diese Kriterien beziehen sich ua. auf Brennstoffverbrauch, Messung der CO-Konzentration und die Funktionalität des Brenners.

Sicherheit kommt für Ruby Fires immer an erster Stelle. Deswegen sind die Brenner ausgeführt mit einem keramischen Kern. Der keramische Stein funktioniert wie ein Schwamm und absorbiert die Brennflüssigkeit komplett. Hierdurch ist es nicht möglich die Flüssigkeit zu vergießen und selbst unter Neigung kann keine Flüssigkeit heraus laufen, dies im Gegensatz zu Brenner mit offenem Behälter.

Nachfüllen vom Brenner kann durch das integrierte Sicherheitssystem nur bei völlig



Colour possibilities: RVS en zwart metaal

Maten: 172 x 445 x 235 mm

geschlossener Brenneröffnung da die Füllöffnung vom Brennteil getrennt ist.

Die Ruby Fires keramischen Brenner funktionieren nach dem Prinzip von einem Gas Kamin. Wenn die Brennflüssigkeit mit der Luft zusammen kommt wird das verdunstete Gas, und also nicht die reine Flüssigkeit selbst, verbrennen. Die Flamme brennt dadurch stabil mit einer schönen, gelben Farbe; durch die regelmäßige Verbrennung ist der Ruby Fires keramische Brenner komplett sicher und sparsam in Verbrauch.

Die keramischen Brenner können verwendet werden in Kombination mit der umfangreichen Kollektion von Fassaden und Umbauten von Ruby Fires, aber eignen sich auch sehr gut für Anwendung in einen vorhandenen (oder nicht mehr funktionierenden) Kamin. Die Brenner sind aber auch ausgezeichnet geeignet um nach eigener Kreativität eingesetzt zu werden.

Ruby Fires brûleurs céramiques

Le système de brûleur progressiste, patenté de Ruby Fires, vous offrez le feu dans la forme la plus sécurisé.

Les brûleurs répondent à la dernière norme et ont recevoir le label de qualité DIN 4734-1. Les brûleurs sont testés conformément aux critères établis par les organisations commune de qualité en Europe.

Les critères complètent la consommation de combustible, l'émission de CO2 et leur simplicité d'utilisation.

La sécurité est en premier lieu chez Ruby Fires. Tous les brûleurs sont fournis avec un noyau en pierre céramique.

Le noyau s'imbibent le bio combustible complètement ce qui garantit aucune fuite de combustible, contrairement aux systèmes avec un réservoir ouvert.

L'orifice de remplissage du réservoir est séparé du foyer. Par le système de sécurité intégrée, le remplissage est seulement possible quand l'ouverture du brûleur est fermée.

Les brûleurs céramiques vous offrent l'effet d'un foyer au gaz. En effet, ce n'est pas le combustible qui brûle mais le gaz qu'est produit quand le combustible entre en contact avec l'air.

Par l'émaner progressive de gaz, il y a une destruction régulière et économique. De ce fait, ce système totalement sécurisé, nous fait profiter d'un spectacle unique de belles grandes flammes jaunes.

On peut utiliser les brûleurs dans l'importante collection de cheminées décoratives de Ruby Fires, mais peuvent également équiper dans les cheminées véritables.

Vous pouvez les aussi utiliser suivant la créativité de toutes autres façons (projets d'encastrement).



- NL Houtset Super A (7-delig)
- E Logset Super A (7 pieces)
- D Holzsatz Super A (7-teilig)
- F Jeu de bûches Super A (7 pièces)



- NL Houtset 6-delig
- E Logset 6 pieces
- D Holzsatz 6-teilig
- F Jeu de bûches (6 pièces)



- NL Aansteker
- E Lighter
- D Anzünder
- F Allume-feu



- NL Houtset Super B (6-delig)
- E Logset Super B (6 pieces)
- D Holzsatz Super B (6-teilig)
- F Jeu de bûches Super B (6 pièces)



- NL Houtset Super C (3-delig)
- E Logset Super C (3 pieces)
- D Holzsatz Super C (3-teilig)
- F Jeu de bûches Super C (3 pièces)



- NL Houtset 10-delig
- E Logset 10 pieces
- D Holzsatz 10-teilig
- F Jeu de bûches (10 pièces)



- NL Flessen brandvloeistof
- E Bottles liquid fuel
- D Flaschen Brennstoff
- F Bouteilles de combustible



- NL Kiezels
- E Pebbles
- D Kieseln
- F Galets

INSERTS

1



NL Bio Flame inzethaard met steenmotief
E Bio Flame fire with stone-effect
D Bio Flame Einsatz mit Steinmotiv
F Insert Bio Flame avec effet de brique

* Dimensions: H x W x D
 750 x 685 x 230 mm

for 5820B / 5820S

2



NL Bio Flame inzethaard met steenmotief en medaillon
E Bio Flame fire with stone-effect and medallion
D Bio Flame Einsatz mit Steinmotiv und Medaillon
F Insert Bio Flame avec effet de brique et médaillon

* Dimensions: H x W x D
 750 x 685 x 230 mm

for 5820B / 5820S

3



NL Bio Flame inzethaard groot
E Bio Flame fire insert large
D Bio Flame Einsatz gross
F Insert Bio Flame grand

* Dimensions: H x W x D
 710 x 680 x 210 mm

for 5820B / 5820S

Inbouwunit XL (Ambiance)

4



* Dimensions: H x W x D
 519 x 930 x 209 mm

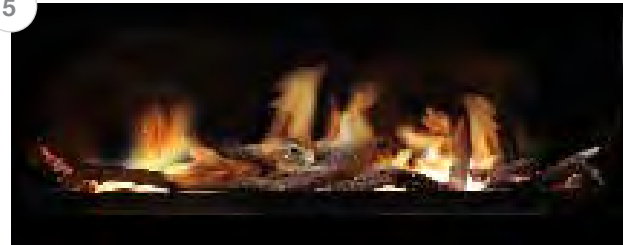
for 8014LS

* Overall measurements - Aussenmasse - Dimensions extérieurs

42

Inbouwunit XXL (Elegance)

5



* Dimensions: H x W x D
 519 x 1255 x 209 mm

for 2 x 5820B



Ceramic burner large: (H - 580 / W - 200 / D - 80 mm)

INOX	5820 S
Black	5820 B
INOX + lip	5820 LS
Black + lip	5820 LB



Ceramic burner mini: (H - 410 / W - 140 / D - 80 mm)

INOX	4114 S
Black	4114 B
INOX + lip	4114 LS
Black + lip	4114 LB

Line burner: (H - 800 / W - 140 / D - 80 mm)

INOX + lip	8014 LS
------------	---------

43

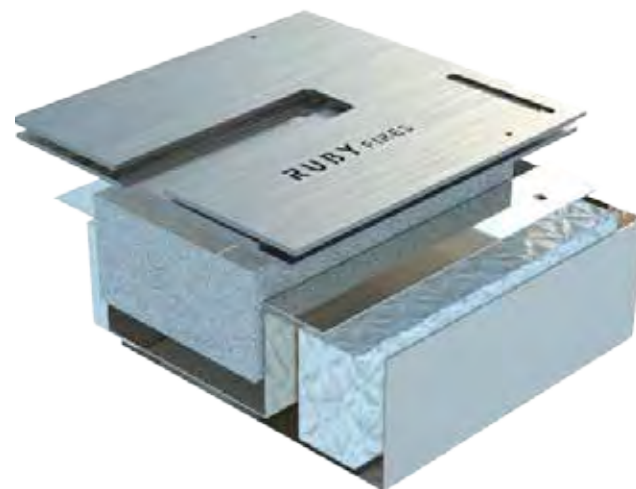


*Ruby Fires Ceramic Burner – het veiligste vuur, wereldwijd gepatenteerd
Veilig en mooi - keramisch materiaal absorbeert de brandvloeistof als een spons*

*Ruby Fires Ceramic Burner – the safest fire, worldwide patented
Safe and easy - ceramic material absorbs the liquid fuel like a sponge*

*Ruby Fires Ceramic Burner – das sicherste Feuer, weltweit patentiert
Sicher und schön - Keramisches Material absorbiert der Brennstoffigkeit wie ein Schwamm*

*Ruby Fires Ceramic Burner – le feu plus sécurisé, patenté mondial
Sécurité et beau - un noyau céramique s'imbibe de combustible comme une éponge*



RUBYFIRES®



T (+31) (0)226 - 33 14 20
F (+31) (0)226 - 33 14 29
E info@rubyfires.com
W www.rubyfires.com